





MAIMIA

Maison des
Initiatives Étudiantes



Le Bureau de la Vie Etudiante : des services au plus près des étudiant.e.s à Paris

- 
- I) Accompagnement associatif (formation + subventions)
 - II) Accompagnement de projets entrepreneuriaux
 - III) Insertion professionnelle
 - IV) Santé et accès aux droits
 - V) Nouvelles actions : lutte contre la précarité

Une M.I.E deux équipements

M.I.E Labo6



8 associations résidentes
+ Radio Campus Paris

Surfaces totales: 1386 m²

Bastille: 870 m²

Labo6: 516 m²

Fréquentation

48.918 entrées en
2019

605 structures
étudiantes inscrites

500 évènements et 300
permanences/an

Horaires

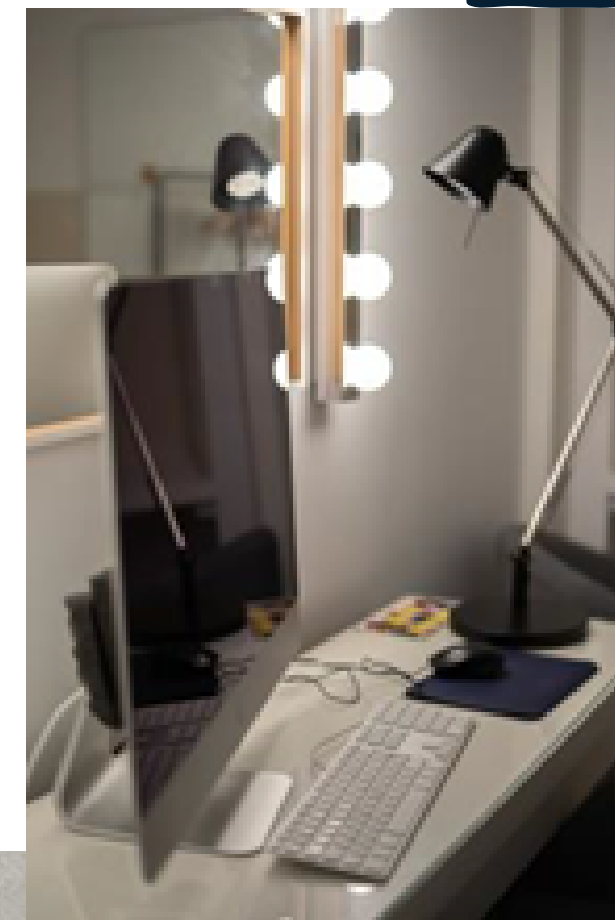
Lundi - samedi: 10h à 22h
+ serrure connectée accès
possible le dimanche

M.I.E Bastille



Les espaces du Labo6

- Un studio de tournage pro (invest 250k€)
 - Une régie + loge
 - Une cabine speak
- 1 espace de coworking
- 4 salles de réunion



L'accompagnement associatif

- 3 cycles de formation "sur mesure"
- 60 formations/an dispensées
- M.I.E agréée centre de formation pour dispenser le CFGA (*Certificat de Formation à la Gestion Associative*) donnant lieu à une certification reconnue par l'Etat

-> *La M.I.E peut répondre aux besoins d'accompagnement de tout étudiant porteur de projet associatif, quel que soit le degré de professionnalisation. Les formations sont dispensées soit par nos agents soit pas nos partenaires (Animafac, Addel, Projet19 ...)*

Les dispositifs de financements des associations

Kit Asso 1 : pour les nouveaux projets
500 euros à 1500 euros
6 commissions/an

Kit Asso 2 : pour les associations de +d'un an
500 à 5000 euros
1 commission/an

Kit Asso 3 : pour des financements supérieurs à 5000 euros qui
s'inscrivent dans la durée (3 ans minimum)
Conventions pluriannuelles d'objectifs

Budget total : 665.000 euros en 2021

Pôle entrepreneuriat étudiant



3 dispositifs
45 projets/an

Académie du Climat



Fabrick



SmartVrac



Christine & the Queens



Feu! Chatterton

L'accompagnement de projets entrepreneuriaux

Créart'Up : Artistique et culturel

- Accompagnement par des experts
- Festival de 3 jours (marché public avec un producteur délégué)
- 300 étudiants accompagnés depuis la création du dispositif (6 éditions)

Start'in ESS : Economie Sociale et Solidaire

- Accompagnement par des experts
- prix financiers (2000 euros/projet)
- 60 projets accompagnés depuis la création du dispositif (4 éditions)

Académie du Climat :

- Construction et pilotage de l'incubateur "Climat"

Insertion professionnelle

M.I.E labellisée Point Paris Emploi et Centre Associé de la Cité des Métiers

- Accompagnement à la création d'activité culturelle, sociale et solidaire
- Accompagnement à la recherche d'emploi (APEC, Pôle Emploi, MLP)
- Forums de recrutement (4/an)
- Newsletter emploi tous les 15j
- Permanence hebdomadaire d'un conseiller de la Mission Locale de Paris

Cité
des métiers

Paris
La Villette

Centres associés

PARIS
emploi

Santé et accès aux droits

METISHIMA : bilan de compétences et aide à la validation des acquis pour les étudiants étrangers => tous les mercredis

DEPAR - Droit et paix aux réfugiés : permanence juridique et sociale sur rdv autour du droit des étrangers (mardi et samedi)

La 1011 cours de FLE

APASO : Permanences psychologiques tous les jours + permanences juridiques le mardi

Sciences Po Refugee Help - tous les vendredi sur rdv

Nouvelles actions : lutte contre la précarité

Distributions alimentaires:

- Octobre: 1500 paniers repas/semaine
- Février: 3000 paniers repas/semaine
- Aujourd'hui: +4000 paniers repas/semaine

Aujourd'hui : 11 distributions récurrentes par semaine dans 5 lieux dont 2 dans les locaux de la M.I.E Bastille

- + Distribution de « kits d'hygiène »
- + Lutte contre précarité menstruelle (12.000 protections distribuées)
- + Santé mentale : multiplication X2 des permanences de soutien psy
- + Étudiants sans-abris : orientation des étudiants sans domiciles (ou sans domicile fixe) en lien avec le CROUS et les acteurs du logement étudiant

Paris @Paris · 05 févr.

"Ca va me permettre de faire quelques repas pendant la semaine !" Produits alimentaires mais aussi kits d'hygiène... Face à la précarité des étudiant·e·s, les associations se mobilisent....



15:14 · 06 févr. 21 · [Twitter for iPhone](#)

41 Retweets 1 Tweet cité 100 J'aime

Santé mentale

Organisation de permanences psychologiques quotidiennes avec des acteurs associatifs (APASO, NIGHTLINE, REVE Jeunes, PSY du coeur ...)

+ Actions fondées sur "l'aller vers" dans les lieux de vie étudiante



SE SOIGNER SUTIFS

Permanences de soutien psychologique gratuites pour les étudiant·e·s

06/11/2020

Le réseau parisien de santé mentale et de soutien psychologique s'est organisé afin d'assurer la continuité des prises en charge et de pouvoir répondre spécifiquement aux nouvelles demandes générées par l'épidémie de Covid 19.

Santé sexuelle : distribution gratuite de préservatifs

Communication digitale

Un nouveau site internet (actif en août 2020) :
www.vie-etudiante.paris

160.000 visites (page les plus vues : aide alimentaire)



Réseaux sociaux : **13 485 abonnés**

Newsletters de la M.I.E **4061 inscrits** et 80% de taux d'ouverture.

Communication digitale

À propos

[Voir tout](#)

-  Créée par la Mairie de Paris en 2002, la Maison des initiatives étudiantes accompagne les étudiant-e-s dans leurs initiatives en mettant à leur disposition des ressources logistiques et méthodologiques.
-  DÉCOUVREZ LES SERVICES PROPOSÉS : Accompagnement dans toutes les étapes de vos projets (associatifs, entrepreneuriaux, professionnels ...) et au quotid... [Afficher la suite](#)

 6 630 personnes aiment ça

 7 318 personnes sont abonnées


 <https://mie.paris.fr/>

 [Envoyer un message](#)

 mie@paris.fr

PUBLICATION ÉPINGLÉE



Maison des initiatives étudiantes -MIE Paris prévoit de lancer un direct.
12 mars, 10:46 · 



Vendredi 26 Mars
19h EN LIVE
Facebook

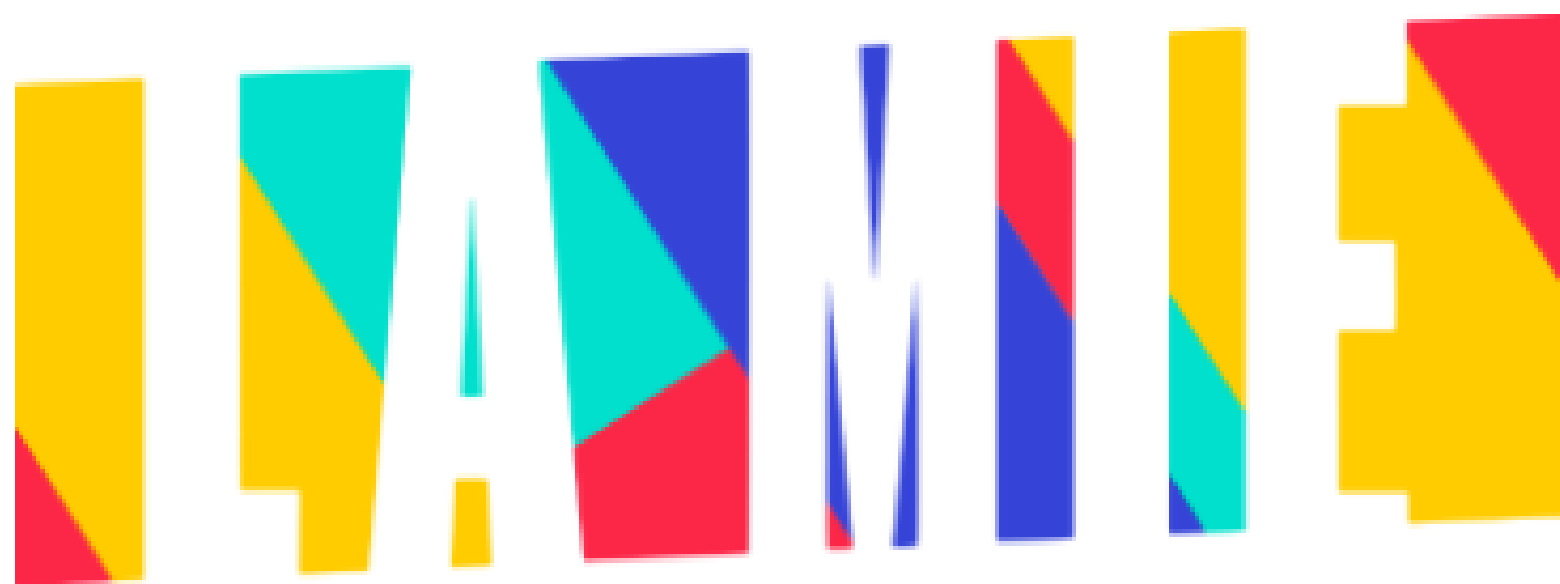
CE VENDREDI À 19:00 UTC+01

Voyagez AdoMIÉcile - Dialogue des sens

70 personnes intéressées

 Ça m'intéresse





Maison des
Initiatives Étudiantes